

**Демонстрационный вариант
итоговой диагностической работы по технологии
(Технологии ведения дома)**

Выберите все правильные ответы

1. *Первичная обработка шелка*

а) трепание; б) сушка; в) сматывание нитей с нескольких коконов одновременно; г) обдать горячим паром.

Выберите все правильные ответы

2. *Положительные свойства шелковых тканей*

а) гигроскопичность; б) малая осыпаемость; в) растяжимость; г) драпируемость.

Ответьте на вопрос

3. *Какие мерки записываются в половинном размере? Почему?*

Сб Дст
Ст Ди

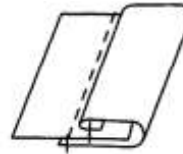
Ответ: _____

Ответьте на вопрос

4. *Как получить выкройку швейного изделия из журналов мод*

Ответ: _____

Выберите правильный ответ



5. *На рисунке изображено графическое изображение шва*

а) окантовочный шов с открытым срезом; б) шов вподгибку; в) окантовочный шов с закрытым срезом.

Ответьте на вопрос

6. *Какого цвета нитки нужно выбрать при потайном подшивании*

Ответ: _____

Ответьте на вопрос

7. *Зачем определяется направление долевой нити при раскрое юбки*

Ответ: _____

Ответьте на вопрос

8. *Для чего внутрь пояса вставляют прокладку?*



Ответ: _____

Выберите правильный ответ

9. *Складка состоит из двух односторонних складок, направленных в разные стороны*



а) встречная; б) бантовая; в) односторонняя; г) двусторонняя.

10. Определите правильную последовательность притачивания застёжки-молнии

1	Наметать края разреза на тесьму молнии
2	Поднять лапку, повернуть деталь на 90°, выполнить закрепку по горизонтали
3	Приколоть застёжку-молнию изнутри под края разреза таким образом, чтобы зубчики были закрыты
4	Закрыть застёжку, опустить лапку и проложить строчку до конца разреза
5	Открыть застёжку. Начать строчку с правого верхнего края разреза и закончить, не доходя около 50 мм до конца молнии. Вколоть иглу в ткань и поднять лапку
6	Установить на швейную машину одностороннюю лапку для притачивания молнии

Ответьте на вопрос

11. Какое расстояние необходимо оставить под застёжку-молнию?

Ответ: _____

Ответьте на вопрос

12. Охарактеризуйте современное средство для создания микроклимата - ионизатор

Ответ: _____

Выберите правильный ответ

13. Освещение, которое применяется для выделения одного объекта, чаще предмета искусства, картины, скульптуры

а) местное; б) общее; в) направленное.

Ответьте на вопрос

14. Древнее занятие людей, изображенное на рисунке



15. Выполните моделирование юбки «годэ».



16. Рассчитайте суммарный раствор вытачек на чертеже прямой юбки, если $C_b = 44\text{см}$, $C_t = 32\text{см}$.

**итоговой диагностической работы по технологии
(Технологии ведения дома)
для учащихся 7 классов**

Выберите правильные ответы

1. Из валяной шерсти делают:

а) валенки; б) шубы; в) фетр; г) войлок; д) драп; е) мех.

Выберите правильные ответы

2. Определите физико-механические свойства тканей

а) сминаемость; б) драпируемость; в) пылеемкость; г) гигроскопичность; д) усадка; е) прочность.

Ответьте на вопрос

3. Назовите виды юбок по покрою

а)

б)

в)

Ответ: _____

Ответьте на вопрос

4. Как получить выкройку швейного изделия на CD и из Интернета

Ответ: _____

Выберите правильный ответ



5. С помощью этой лапки можно выполнить застёжку в юбке, брюках

а) лапка для потайного подшивания; б) лапка-окантователь; в) однорожковая лапка.

Ответьте на вопрос

6. Дайте определение термину «подшивание»

Ответ: _____

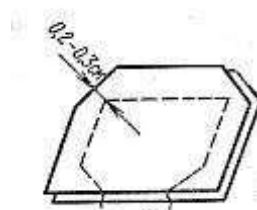
Ответьте на вопрос

7. Как правильно сметать, стачать вытачки

Ответ: _____

Ответьте на вопрос

8. Для чего срезают запас шва в углах при обработке пояса



Ответ: _____

Выберите правильный ответ



9. На картинке изображена юбка, у которой есть
а) шлица; б) разрез; в) средний шов.

10. Определите правильную последовательность обработки среднего шва

1	Стачивать стежками длиной 2,5 мм до метки начала разреза, сделать закрепку
2	Распороть длинные стежки на участках разрезов
3	Стачать детали от верхнего среза до метки разреза под застёжку-молнию стежками длиной 4-6 мм, выполнить закрепку
4	Установить длину стежка 4-6 мм и стачать детали до нижнего среза
5	Разутюжить припуски на шов

Ответьте на вопрос

11. Почему при раскладке выкройки на ткани деталь обводится 2 раза?

Ответ: _____

Ответьте на вопрос

12. Охарактеризуйте современное средство для создания микроклимата – озонатор

Ответ: _____

Выберите правильный ответ

13. Светильники применяют для создания общего освещения, особенно в помещениях с высокими потолками

а) настенные; б) потолочные; в) тросовые.

Ответьте на вопрос

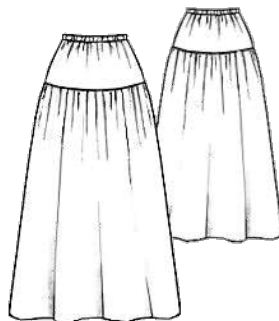
14. Каким способом расположены картины, изображенные на рисунке?



Ответ: _____

Ответьте на вопрос

15. Выполните моделирование прямой юбки с кокеткой



16. Рассчитайте по формуле и определите положение линии бедер на чертеже прямой юбки, если
Дст = 38см ТБ = ?

Система оценивания результатов выполнения диагностической работы I вариант

Ответы к заданиям с выбором ответа и кратким ответом

Номер задания	Ответ	Балл
1	в,г	1
2	а,г	1
3	Сб, Ст (мерка называется полуобхват)	1
4	см. критерии оценивания	1
5	а	1
6	в тон ткани	1
7	чтобы изделие не растягивалось	1
8	для прочности	1
9	а	1
10	3,1,6,5,4,2	1
11	соответствует длине застёжки-молнии	1
12	см. критерии оценивания	1
13	в	1
14	коллекционирование	1
15	см. критерии оценивания	1
16	см. критерии оценивания	1

Критерии оценивания ответов на задание с выбором

Задание 1,2

Содержание верного ответа		
Выбраны все правильные ответы		
Указания к оцениванию		Баллы
Ученица правильно указала номера		1
В других случаях		0
Максимальный балл		1

Критерии оценивания ответов на задание с кратким ответом

Задание 3,5,6,7,8,9,11,13,14

Содержание верного ответа		
Указан один правильный ответ		
Указания к оцениванию		Баллы
Ученица правильно указала номера, слова		1
В других случаях		0
Максимальный балл		1

Задание 4

Содержание верного ответа (допускаются иные формулировки ответа)		
Примерный ответ: по своим меркам определить размер изделия с помощью таблиц во вкладке журнала, есть уменьшенный чертеж деталей выкройки, по нему нужно определить лист выкроек и перенести детали на кальку		
Указания к оцениванию		Баллы
Ученица правильно указала, как можно использовать журналы мод		1
В других случаях		0
Максимальный балл		1

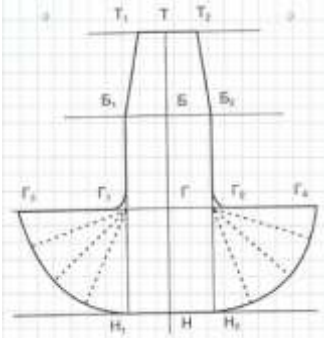
Задание 10

Содержание верного ответа	
Указано правильно соответствие	
Указания к оцениванию	Баллы
Ученица правильно указала номера	1
В других случаях	0
Максимальный балл	1

Задание 12

Содержание верного ответа (допускаются иные формулировки ответа)	
Примерный ответ: прибор, который насыщает воздух озоном	
Указания к оцениванию	Баллы
Ученица правильно дала характеристику прибору	1
В других случаях	0
Максимальный балл	1

Задание 15

Содержание верного ответа	
	
Указания к оцениванию	Баллы
Ученица правильно выполнила моделирование клинъевой юбки	1
В других случаях	0
Максимальный балл	1

Задание 16

Содержание верного ответа (допускаются иные формулировки ответа)	
$(Сб+Пб)-(Ст+Пт) = (44+3)-(32+2) = 47-34 = 13\text{см}$	
Указания к оцениванию	Баллы
Ученица правильно рассчитала суммарный раствор вытачки для прямой юбки	1
В других случаях	0
Максимальный балл	1

Система оценивания результатов выполнения диагностической работы II вариант

Ответы к заданиям с выбором ответа и кратким ответом

Номер задания	Ответ	Балл
1	а,в,г,д	1
2	а,б,е	1
3	прямая, клинъевая, коническая	1
4	см. критерии оценивания	1
5	в	1

6	прикрепление подогнутого края изделия потайными стежками, незаметными с лицевой стороны	1
7	сметать – от узкого конца к широкому, стачать – от широкого к узкому	1
8	чтобы углы были ровными, прямыми	1
9	б	1
10	3,1,4,5,2	1
11	припуски на шов	1
12	см. критерии оценивания	1
13	б	1
14	квадрат	1
15	см. критерии оценивания	1
16	см. критерии оценивания	1

**Критерии оценивания ответов на задание с выбором
Задание 1,2**

Содержание верного ответа	
Выбраны все правильные ответы	
Указания к оцениванию	
Ученица правильно указала номера	1
В других случаях	0
Максимальный балл	1

**Критерии оценивания ответов на задание с кратким ответом
Задание 3,5,6,7,8,9,11,13,14**

Содержание верного ответа	
Указан один правильный ответ	
Указания к оцениванию	
Ученица правильно указала номера, слова	1
В других случаях	0
Максимальный балл	1

Задание 4

Содержание верного ответа (допускаются иные формулировки ответа)	
Примерный ответ: диск дает возможность изготовить выкройку по своим меркам. В соответствующие окошки вводят с помощью компьютерной мыши свои мерки и принтер распечатает выкройку в натуральную величину	
Указания к оцениванию	
Ученица правильно указала, как можно использовать CD и Интернет	1
В других случаях	0
Максимальный балл	1

Задание 10

Содержание верного ответа	
Указано правильно соответствие	
Указания к оцениванию	
Ученица правильно указала номера	1
В других случаях	0
Максимальный балл	1

Задание 12

Содержание верного ответа (допускаются иные формулировки ответа)	
Примерный ответ: прибор, который очищает воздух от загрязнений, ионизирует и обеззараживает ультрафиолетом	
Указания к оцениванию	Баллы
Ученица правильно дала характеристику прибору	1
В других случаях	0
Максимальный балл	1

Задание 15

Содержание верного ответа	
	
Указания к оцениванию	Баллы
Ученица правильно выполнила моделирование прямой юбки с кокеткой	1
В других случаях	0
Максимальный балл	1

Задание 16

Содержание верного ответа (допускаются иные формулировки ответа)	
ТБ = Дст:2 = 38:2 = 19см	
Указания к оцениванию	Баллы
Ученица правильно рассчитала положение линии бедер для прямой юбки	1
В других случаях	0
Максимальный балл	1

Рекомендуемая шкала перевода количества баллов в школьные отметки

Образовательное учреждение может скорректировать представленную шкалу перевода баллов в школьные отметки с учетом контингента обучающихся.

Школьная отметка	5	4	3	2
Количество баллов	16-15	14-12	11-8	7 и менее