

**Демонстрационный вариант
итоговой диагностической работы по технологии
(Индустриальные технологии) для учащихся 6 классов**

Выберите правильный ответ



1. На рисунке изображено изделие из сортового проката
а) отвертка; б) шаблон для контроля углов; в) крепежный уголок.

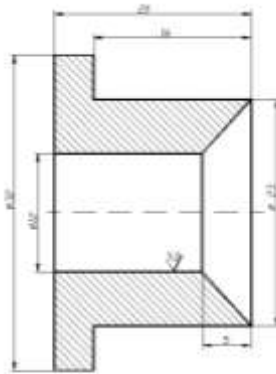
Ответьте на вопрос

2. Что такое сортовой прокат

Ответ _____

3. В данных словах перепутаны буквы. Напишите слова правильно
НУЧУГ, АМИЛЮНИЙ, ДЕМЬ, НУТАЛЬ

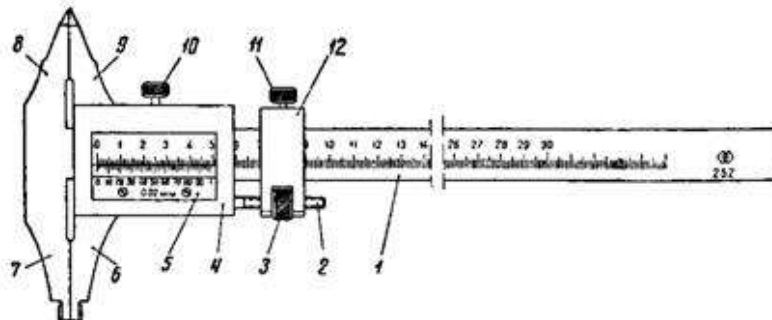
4. Прочитайте сборочный чертеж, заполните таблицу



ИМКТ 5. 10. 005	
Элемент	51
Спецификация	Элемент 05001

Название изделия	Масштаб изображения	Количество видов на чертеже	Название входящих в изделие деталей	Материал деталей	Количество деталей
			1.		
			2.		
			3.		

5. На рисунке показан штангенциркуль. Назовите его детали под номером 1,4,7



6. Расскажите о профессии слесарь-инструментальщик

Ответьте на вопрос

7. Для чего применяют рубку металла

Ответ _____

Выберите правильный ответ

8. Виды напильников по форме поперечного сечения

а) плоский; б) ножевой; в) треугольный.

9. Продолжите предложение

Специальная самотвердеющая смесь различного состава _____

10. Перечислите инструменты для выполнения штукатурных работ

Ответ _____

Выберите правильный ответ

11. Устройство для подачи холодной, горячей или теплой воды

а) смеситель; б) клапан; в) аэратор.

12. Пронумеруйте правильно последовательность технологии выполнения ажурной резьбы по дереву

1. Отделка формы и зачистка	4. Нанесение рисунка на заготовку с помощью шаблона
2. Сверление отверстий	5. Выпиливание внешнего контура
3. Выпиливание внутренних контуров	



13. Укажите вид резьбы

Ответ _____

Из приведенных слов составьте предложение.

14. Рельеф с одинаковой/ плоскорельефная резьба/образует на поверхности/ и одной и той же глубиной фона/ высотой всех частей рисунка

Ответ _____

Ответьте на вопрос

15. Перечислите, где применяется резьба по дереву в настоящее время

Ответ _____

16. Укажите правильную последовательность действий при планировании проектной деятельности

1. Определять размеры, делать расчеты, строить чертежи

2. Выдвигать идеи и выполнять эскизы

3. Оценивать свою работу

4. Подбирать материалы

5. Организовывать свое рабочее место

6. Изготавливать вещи и готовить блюда своими руками

7. Исправлять ошибки

8. Подбирать инструменты и приспособления для различных технологических операций

9. Подсчитывать затраты на их изготовление

**Демонстрационный вариант
итоговой диагностической работы по технологии
(Индустриальные технологии) для учащихся 6 классов**

Выберите правильный ответ



1. На рисунке изображено изделие из сортового проката
а) отвертка; б) шаблон для контроля углолков; в) крепежный уголок.

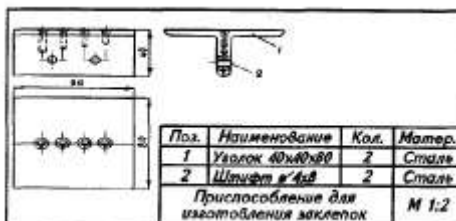
Ответьте на вопрос

2. Назовите основные профили сортового проката

Ответ _____

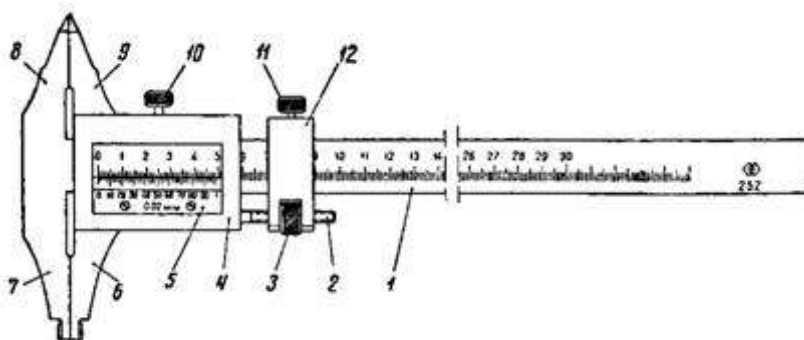
3. В данных словах перепутаны буквы. Напишите слова правильно
ЗАНОРБ, САМАСПЛАСТ, МЕРИПОЛ, ЛЕМАТЛ

4. Прочитайте сборочный чертеж, заполните таблицу



Название изделия	Масштаб изображения	Количество видов на чертеже	Название входящих в изделие деталей	Материал деталей	Количество деталей
			1.		
			2.		
			3.		

5. На рисунке показан штангенциркуль. Назовите его детали под номером 8,9,12



6. Расскажите о профессии слесарь механосборочных работ

Ответьте на вопрос

7. Что такое опилование

Ответ _____

Выберите правильные ответы

8. *Формы насечек напильников*

а) рашпильная; б) тройная; в) одинарная; г) двойная.

9. *Продолжите предложение*

При отсутствии дрели отверстие в кирпичной стене можно выдолбить _____

Ответьте на вопрос

10. *Перечислите виды обоев*

Ответ _____

Выберите правильный ответ

11. *Предназначен для насыщения воды воздухом, устранения из нее посторонних запахов, рассечения потока воды на отдельные струи*

а) аэратор; б) сальник; в) смеситель.

12. *Пронумеруйте правильно последовательность технологии выполнения плоскорельефной резьбы с выбранным фоном*

1. Заоваливание (закругление) контура	3. Зачистка вертикального края контура и выборка фона
2. Надрезка по контуру	4. Подрезка



13. *Укажите вид резьбы*

Ответ _____

Из приведенных слов составьте предложение.

14. *Не шлифуют полученную скульптуру/а оставляют следы,/что позволяет увидеть/ красоту дерева и мастерство резчика/в богородской резьбе/от ножа и стамески*

Ответ _____

Ответьте на вопрос

15. *Назовите инструменты для резьбы по дереву*

Ответ _____

16. *Укажите недостающие элементы: этапы творческого проекта и их содержание, а также правильную нумерацию*

1. Технологический этап	
2.	1. Окончательный контроль готового изделия. 2. Испытание изделия. 3. Анализ того, что получилось, а что нет. 4. Защита проекта.
3. Поисковый этап	

Система оценивания результатов выполнения диагностической работы I вариант

Ответы к заданиям с выбором ответа и кратким ответом

Номер задания	Ответ	Балл
1	в	1
2	см. критерии оценивания	1
3	чугун, алюминий, медь, латунь	1
4	втулка; 5:1; один; втулка; сталь; одна	1
5	1-шкала штанги; 4-нониус; 7-губки для наружных измерений	1
6	см. критерии оценивания	1
7	см. критерии оценивания	1
8	а,б	1
9	штукатурка	1
10	см. критерии оценивания	1
11	а	1
12	см. критерии оценивания	1
13	скульптурная	1
14	см. критерии оценивания	1
15	см. критерии оценивания	1
16	2,5,8,1,4,6,9,3,7	1

Критерии оценивания ответов на задание с выбором Задание 4,5,8

Содержание верного ответа		
Выбраны все правильные ответы		
Указания к оцениванию		Баллы
Ученик правильно указал номера		1
В других случаях		0
Максимальный балл		1

Критерии оценивания ответов на задание с кратким ответом Задание 1,3,9,11,13

Содержание верного ответа		
Указан один правильный ответ		
Указания к оцениванию		Баллы
Ученик правильно указал номера, слова		1
В других случаях		0
Максимальный балл		1

Критерии оценивания ответов на задания с развёрнутым ответом Задание 2

Содержание верного ответа (допускаются иные формулировки ответа)		
Примерный ответ: Его получают прокаткой (обжатием) нагретых слитков металла между вращающимися валками прокатного стана		
Указания к оцениванию		Баллы
Ученик правильно сформулировал ответ		1
В других случаях		0

Максимальный балл	1
-------------------	----------

Задание 6

Содержание верного ответа (допускаются иные формулировки ответа)	
Примерный ответ: Изготавливает и ремонтирует различные инструменты и приспособления	
Указания к оцениванию	Баллы
Ученик правильно сформулировал ответ	1
В других случаях	0
Максимальный балл	1

Задание 7

Содержание верного ответа (допускаются иные формулировки ответа)	
Примерный ответ: Для разделения заготовки на части, удаления лишнего металла	
Указания к оцениванию	Баллы
Ученик правильно сформулировал ответ	1
В других случаях	0
Максимальный балл	1

Задание 10

Содержание верного ответа (допускаются иные формулировки ответа)	
Примерный ответ: штукатурная лопатка, отрезовка, тёрка, скребки	
Указания к оцениванию	Баллы
Ученик правильно перечислил не менее 3 инструментов	1
В других случаях	0
Максимальный балл	1

Задание 12

Содержание верного ответа	
Указана правильная последовательность: 4,5,2,3,1	
Указания к оцениванию	Баллы
Ученик правильно указал последовательность работы	1
В других случаях	0
Максимальный балл	1

Задание 14

Содержание верного ответа (допускаются иные формулировки ответа)	
Примерный ответ: Плоскорельефная резьба образует на поверхности рельеф с одинаковой высотой всех частей рисунка и одной и той же глубиной фона	
Указания к оцениванию	Баллы
Ученик правильно составил предложение	1
В других случаях	0
Максимальный балл	1

Задание 15

Содержание верного ответа (допускаются иные формулировки ответа)	
Примерный ответ: Убранство домов, изготовление домашней утвари, кухонных принадлежностей	
Указания к оцениванию	Баллы
Ученик правильно перечислил не менее 3 наименований	1
В других случаях	0

Система оценивания результатов выполнения диагностической работы II вариант

Ответы к заданиям с выбором ответа и кратким ответом

Номер задания	Ответ	Балл
1	б	1
2	см. критерии оценивания	1
3	бронза, пластмасса, полимер, металл	1
4	приспособление для изготовления заклепок; 1:2; три; уголок, сталь, 2; штифт, сталь, 2	1
5	8-штанга; 9-измеряемые детали; 12- подвижная рамка	1
6	см. критерии оценивания	1
7	см. критерии оценивания	1
8	а,в,г	1
9	Пробойником или шлямбуром	1
10	см. критерии оценивания	1
11	а	1
12	см. критерии оценивания	1
13	геометрическая	1
14	см. критерии оценивания	1
15	см. критерии оценивания	1
16	см. критерии оценивания	1

Критерии оценивания ответов на задание с выбором Задание 4,5,8

Содержание верного ответа		
Выбраны все правильные ответы		
Указания к оцениванию		Баллы
Ученик правильно указал номера		1
В других случаях		0
Максимальный балл		1

Критерии оценивания ответов на задание с кратким ответом Задание 1,3,9,11,13

Содержание верного ответа		
Указан один правильный ответ		
Указания к оцениванию		Баллы
Ученик правильно указал номера, слова		1
В других случаях		0
Максимальный балл		1

Критерии оценивания ответов на задания с развёрнутым ответом Задание 2

Содержание верного ответа (допускаются иные формулировки ответа)		
Примерный ответ: квадрат, полоса, шестигранник, круг, уголок, тавр, швеллер, двутавр		
Указания к оцениванию		Баллы
Ученик правильно сформулировал ответ, назвав не менее 5 наименований		1
В других случаях		0

Максимальный балл	1
-------------------	----------

Задание 6

Содержание верного ответа (допускаются иные формулировки ответа)	
Примерный ответ: Собирает из отдельных деталей и узлов станки, двигателя, автомашины и тракторы	
Указания к оцениванию	Баллы
Ученик правильно сформулировал ответ	1
В других случаях	0
Максимальный балл	1

Задание 7

Содержание верного ответа (допускаются иные формулировки ответа)	
Примерный ответ: Срезание с заготовок небольшого слоя металла с помощью напильника	
Указания к оцениванию	Баллы
Ученик правильно сформулировал ответ	1
В других случаях	0
Максимальный балл	1

Задание 10

Содержание верного ответа (допускаются иные формулировки ответа)	
Примерный ответ: На бумажной основе, флизелиновые, самоклеящиеся, стеклообои	
Указания к оцениванию	Баллы
Ученик правильно перечислил не менее 3 инструментов	1
В других случаях	0
Максимальный балл	1

Задание 12

Содержание верного ответа	
Указана правильная последовательность: 2,4,3,1	
Указания к оцениванию	Баллы
Ученик правильно указал последовательность работы	1
В других случаях	0
Максимальный балл	1

Задание 14

Содержание верного ответа (допускаются иные формулировки ответа)	
Примерный ответ: В богородской резьбе не шлифуют полученную скульптуру, а оставляют следы от ножа и стамески, что позволяет увидеть красоту дерева и мастерство резчика	
Указания к оцениванию	Баллы
Ученик правильно составил предложение	1
В других случаях	0
Максимальный балл	1

Задание 15

Содержание верного ответа (допускаются иные формулировки ответа)	
Примерный ответ: Резаки, стамески, клюкарзы	
Указания к оцениванию	Баллы
Ученик правильно перечислил не менее 3 наименований	1
В других случаях	0

Задание 16

Содержание верного ответа (допускаются иные формулировки ответа в содержании этапа)

1. Поисковый этап (выбор темы проекта; обоснование необходимости изготовления изделия; формулирование требований к проектируемому изделию; разработка нескольких вариантов изделия и выбор лучшего).

2. Технологический этап (разработка конструкции и технологии изготовления изделия; подбор материалов и инструментов; организация рабочего места; изготовление изделия с соблюдением правил безопасной работы; подсчет затрат на изготовление).

3. Заключительный (аналитический) этап

Указания к оцениванию	Баллы
Ученица правильно указала этапы творческого проекта и их содержание	1
В других случаях	0
Максимальный балл	1

Рекомендуемая шкала перевода количества баллов в школьные отметки

Образовательное учреждение может скорректировать представленную шкалу перевода баллов в школьные отметки с учетом контингента обучающихся.

Школьная отметка	5	4	3	2
Количество баллов	16-15	14-12	11-8	7 и менее