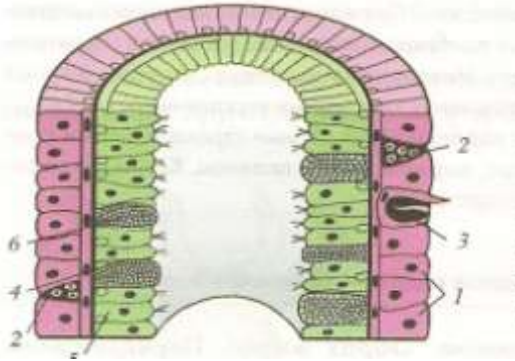


Контрольная работа по биологии за I полугодие для учащихся 7 класса.
Вариант 1.

Часть А.

Из предложенный вариантов выберите один правильный ответ.

1. Внешнее и внутреннее строение животных изучает наука:
а) физиология; б) эмбриология; в) анатомия; г) палеонтология.
2. Для питания животные организмы:
а) используют готовые органические вещества; б) образуют органические вещества на свету; в) поглощают углекислый газ; г) поглощают воду из окружающей среды.
3. Цели работы систематики:
а) изучение строения организма; б) изучение взаимоотношения организмов; в) классификация организмов; г) изучение взаимодействия организмов и среды.
4. Наука, изучающая клетки, называется:
а) систематика; б) цитология; в) паразитология; г) экология.
5. Опорно-двигательная система:
а) состоит из скелета и мышц; б) выделяет продукты обмена; в) образована сердцем и сосудами
г) выполняет репродуктивную функцию.
6. Простейшие сочетают признаки:
а) клетки и самостоятельного организма; б) одноклеточного и многоклеточного организма;
в) паразита и хозяина; г) хищников и жертв.
7. Эпителиально-мышечные клетки эктодермы выполняют:
а) пищеварительную функцию; б) двигательную функцию; в) стрекательную функцию;
г) функцию регенерации.
8. Какой цифрой обозначены на рисунке эпителиально-мышечные клетки:?
а) 6; б) 2; в) 3; г) 1.



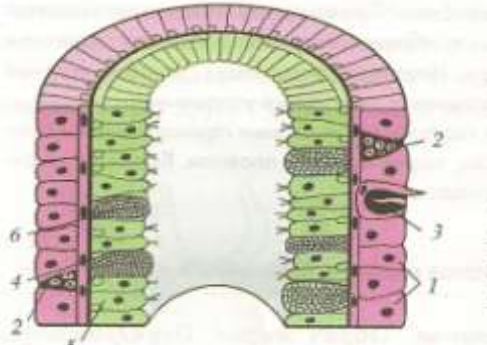
9. К какому типу относятся животные, у которых отсутствует полость тела, а промежутки между органами заполнены рыхлой соединительной тканью:
а) круглые черви; б) кольчатые черви; в) кишечнорастные; г) плоские черви.
10. Животные, какого типа имеют наиболее высокий уровень организации:
а) кишечнорастные; б) плоские черви; в) кольчатые черви; г) круглые черви.
11. Заражение человеческой аскаридой происходит при:
а) поедании сырого мяса; б) поедании сырой рыбы; в) несоблюдении норм личной гигиены;
г) заражении ран и порезов.
12. В отличие от плоских и круглых червей у кольчатых червей имеется:
а) нервная система; б) кровеносная система; в) выделительная система; г) пищеварительная система.
13. Лестничная нервная система у:
а) кольчатых червей б) круглых червей в) плоских червей; г) простейших.
14. Тело паука-крестовика состоит из двух частей. Как называется задняя часть тела паука:
а) туловище, б) хвост, в) брюшко, г) спина.
15. Назовите клеща, который является переносчиком возбудителя клещевого энцефалита:
а) паутинный клещ, б) мучной клещ, в) собачий клещ, г) чесоточный клещ.
16. Где происходит переваривание пищи под действие яда паука-крестовика:
а) в желудке, б) в кишке, в) в печени, г) в теле жертвы.

Вариант 2.

Часть А.

Из предложенный вариантов выберите один правильный ответ.

- Наземно-воздушную среду обитания освоили:
а) птицы; б) рыбы; в) паразитические черви; г) кроты.
- Животные, обитающие на одной территории и питающиеся одинаковой пищей, вступают в отношения:
а) паразитизма; б) конкуренции; в) симбиоза; г) квартиранства.
- Ткани животных имеют разное строение потому, что:
а) принадлежат разным животным; б) выполняют разные функции; в) располагаются в разных частях тела; г) характерны для животных организмов.
- Ткань – это:
а) группа клеток; б) группа сходных по строению клеток; в) группа сходных по строению и функциям клеток и межклеточного вещества; г) межклеточное веществ.
- Для животной клетки не характерно:
а) движение цитоплазмы; б) наличие ядра; в) деление; г) наличие пластид.
- Дыхание свободно живущих простейших осуществляется:
а) при помощи специальных органоидов; б) через всю поверхность тела; в) с помощью вакуолей
г) благодаря органам передвижения.
- Тело гидры имеет: а) 1 слой клеток; б) 2 слоя клеток; в) 3 слоя клеток; г) много слоёв клеток.
- Известковый скелет имеют: а) гидра; б) актиния; в) коралловый полип; г) аурелия
- Какой цифрой обозначены на рисунке стрекательные клетки гидры? а) 1; б) 2; в) 3; г) 4.



- Лучевую симметрию тела не имеет:
а) медуза – корнерот; б) белая планария; в) пресноводная гидра; г) красный коралл.
- Переваривание дождевыми червями растительных остатков способствует:
а) перемешиванию почвы; б) проникновению в почву воздуха; в) обогащению почвы органическими веществами; г) проникновению в почву влаги.
- Круглые черви дышат:
а) с помощью легких; б) с помощью жабр; в) через всю поверхность тела; г) все ответы верны.
- Мантия представляет собой:
а) орган передвижения; б) отдел тела; в) кожную складку, расположенную на спине; г) полость тела.
- У речного рака 5 пар ходильных ног, одна из которых очень крупная. Как называют такую пару конечностей:
а) ногочелюсти, б) клешни, в) ногощупальца, г) щупальца.
- Укажите заболевание человека, возбудитель которого переносят вши:
а) энцефалит, б) тиф, в) чума, г) малярия.
- Какова функция Мальпигиевы сосудов у насекомых:
а) переваривание пищи. б) выделение вредных и ненужных продуктов обмена веществ, в) всасывание питательных веществ, г) выработка половых клеток.

Часть В.

1.. Установите соответствие между классами простейших и их признаками.

| <i>Классы</i> | <i>Характерные признаки</i> |
|-----------------|---|
| А) жгутиконосцы | 1) наличие жгутика 2) веретеновидная форма тела |
| Б) саркодовые | 3) дышат кислородом, растворенным в воде 4) изменчивая форма тела 5) бесполое размножение 6) автотрофное питание 7) образование ложноножек 8) наличие светочувствительного глазка 9) гетеротрофное питание 10) относится к простейшим |

| | | | | | | | | |
|---|---|---|---|---|---|---|---|---|
| 1 | 2 | 3 | 4 | 5 | 6 | 7 | 8 | 9 |
| | | | | | | | | |

2. Установите соответствие между группами животных и их представителями

- | | |
|-----------------|--|
| Группы животных | Представители |
| а) паразиты | 1) плоские черви 2) клещи 3) люди 4) клопы 5) лоси |
| б) хозяева | 6) блохи 7) собаки 8) лисы 9) вши 10) лошади |

| | | | | | | | | | |
|---|---|---|---|---|---|---|---|---|----|
| 1 | 2 | 3 | 4 | 5 | 6 | 7 | 8 | 9 | 10 |
| | | | | | | | | | |

3. Распределите представителей плоских червей по классам:

- | | |
|-----------------------|-------------------------------------|
| Классы | Представители |
| А. Ресничные черви | 1) бычий цепень 2) кошачья двуустка |
| Б. Сосальщикообразные | 3) белая планария 4) свиной цепень |
| В. Ленточные черви | 5) печеночный сосальщик |
| | 6) морская планария |

| | | | | | |
|---|---|---|---|---|---|
| 1 | 2 | 3 | 4 | 5 | 6 |
| | | | | | |