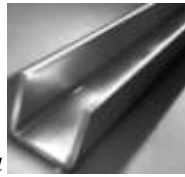


**Демонстрационный вариант
итоговой диагностической работы по технологии
(Индустриальные технологии) для учащихся 6 классов**

Выберите правильный ответ



1. На рисунке изображено изделие из сортового проката
а) отвертка; б) шаблон для контроля углов; в) крепежный уголок.

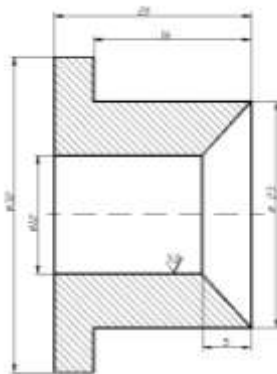
Ответьте на вопрос

2. Что такое сортовой прокат

Ответ _____

3. В данных словах перепутаны буквы. Напишите слова правильно
НУЧУГ, АМИЛЮНИЙ, ДЕМЬ, НУТАЛЬ

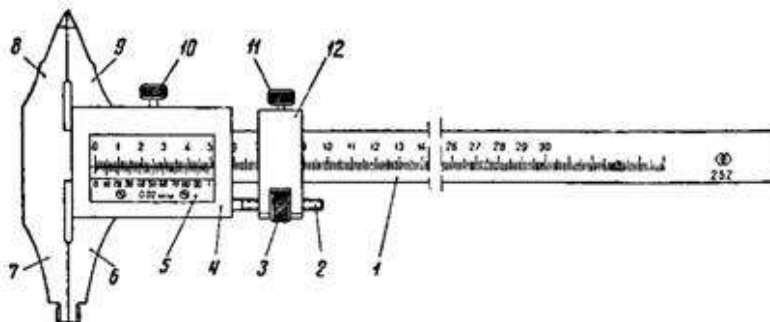
4. Прочитайте сборочный чертеж, заполните таблицу



ИИИИТ 5. 10. 005	
Эскиз	5:1
Спецификация	Эскиз

Название изделия	Масштаб изображения	Количество видов на чертеже	Название входящих в изделие деталей	Материал деталей	Количество деталей
			1.		
			2.		
			3.		

5. На рисунке показан штангенциркуль. Назовите его детали под номером 1,4,7



6. Расскажите о профессии слесарь-инструментальщик

Ответьте на вопрос

7. Для чего применяют рубку металла

Ответ _____

Выберите правильный ответ

8. Виды напильников по форме поперечного сечения

а) плоский; б) ножевой; в) треугольный.

9. Продолжите предложение

Специальная самотвердеющая смесь различного состава _____

10. Перечислите инструменты для выполнения штукатурных работ

Ответ _____

Выберите правильный ответ

11. Устройство для подачи холодной, горячей или теплой воды

а) смеситель; б) клапан; в) аэратор.

12. Пронумеруйте правильно последовательность технологии выполнения ажурной резьбы по дереву

1. Отделка формы и зачистка	4. Нанесение рисунка на заготовку с помощью шаблона
2. Сверление отверстий	5. Выпиливание внешнего контура
3. Выпиливание внутренних контуров	



13. Укажите вид резьбы

Ответ _____

Из приведенных слов составьте предложение.

14. Рельеф с одинаковой/ плоскорельефная резьба/образует на поверхности/ и одной и той же глубиной фона/ высотой всех частей рисунка

Ответ _____

Ответьте на вопрос

15. Перечислите, где применяется резьба по дереву в настоящее время

Ответ _____

16. Укажите правильную последовательность действий при планировании проектной деятельности

1. Определять размеры, делать расчеты, строить чертежи

2. Выдвигать идеи и выполнять эскизы

3. Оценивать свою работу

4. Подбирать материалы

5. Организовывать свое рабочее место

6. Изготавливать вещи и готовить блюда своими руками

7. Исправлять ошибки

8. Подбирать инструменты и приспособления для различных технологических операций

9. Подсчитывать затраты на их изготовление

**Демонстрационный вариант
итоговой диагностической работы по технологии
(Индустриальные технологии) для учащихся 6 классов**

Выберите правильный ответ



1. На рисунке изображено изделие из сортового проката
а) отвертка; б) шаблон для контроля углов; в) крепежный уголок.

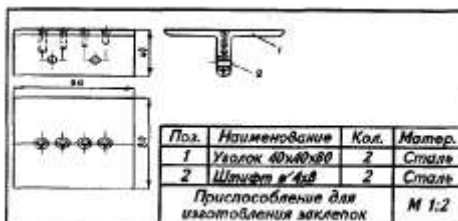
Ответьте на вопрос

2. Назовите основные профили сортового проката

Ответ _____

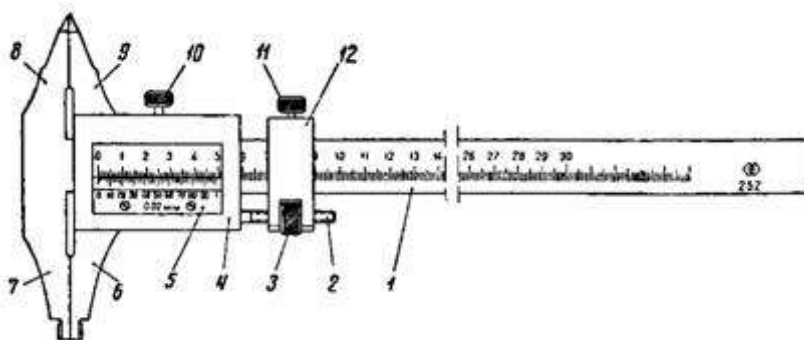
3. В данных словах перепутаны буквы. Напишите слова правильно
ЗАНОРБ, САМАСПЛАСТ, МЕРИПОЛ, ЛЕМАТЛ

4. Прочитайте сборочный чертеж, заполните таблицу



Название изделия	Масштаб изображения	Количество видов на чертеже	Название входящих в изделие деталей	Материал деталей	Количество деталей
			1.		
			2.		
			3.		

5. На рисунке показан штангенциркуль. Назовите его детали под номером 8,9,12



6. Расскажите о профессии слесарь механосборочных работ

Ответьте на вопрос

7. Что такое опилование

Ответ _____

Выберите правильные ответы

8. *Формы насечек напильников*

а) рашпильная; б) тройная; в) одинарная; г) двойная.

9. *Продолжите предложение*

При отсутствии дрели отверстие в кирпичной стене можно выдолбить _____

Ответьте на вопрос

10. *Перечислите виды обоев*

Ответ _____

Выберите правильный ответ

11. *Предназначен для насыщения воды воздухом, устранения из нее посторонних запахов, рассеечения потока воды на отдельные струи*

а) аэратор; б) сальник; в) смеситель.

12. *Пронумеруйте правильно последовательность технологии выполнения плоскорельефной резьбы с выбранным фоном*

1. Заоваливание (закругление) контура	3. Зачистка вертикального края контура и выборка фона
2. Надрезка по контуру	4. Подрезка



13. *Укажите вид резьбы*

Ответ _____

Из приведенных слов составьте предложение.

14. *Не шлифуют полученную скульптуру/а оставляют следы,/что позволяет увидеть/ красоту дерева и мастерство резчика/в богородской резьбе/от ножа и стамески*

Ответ _____

Ответьте на вопрос

15. *Назовите инструменты для резьбы по дереву*

Ответ _____

16. *Укажите недостающие элементы: этапы творческого проекта и их содержание, а также правильную нумерацию*

1. Технологический этап	
2.	1. Окончательный контроль готового изделия. 2. Испытание изделия. 3. Анализ того, что получилось, а что нет. 4. Защита проекта.
3. Поисковый этап	

Система оценивания результатов выполнения диагностической работы I вариант

Ответы к заданиям с выбором ответа и кратким ответом

Номер задания	Ответ	Балл
1	в	1
2	см. критерии оценивания	1
3	чугун, алюминий, медь, латунь	1
4	втулка; 5:1; один; втулка; сталь; одна	1
5	1-шкала штанги; 4-нониус; 7-губки для наружных измерений	1
6	см. критерии оценивания	1
7	см. критерии оценивания	1
8	а,б	1
9	штукатурка	1
10	см. критерии оценивания	1
11	а	1
12	см. критерии оценивания	1
13	скульптурная	1
14	см. критерии оценивания	1
15	см. критерии оценивания	1
16	2,5,8,1,4,6,9,3,7	1

Критерии оценивания ответов на задание с выбором Задание 4,5,8

Содержание верного ответа	
Выбраны все правильные ответы	
Указания к оцениванию	Баллы
Ученик правильно указал номера	1
В других случаях	0
Максимальный балл	1

Критерии оценивания ответов на задание с кратким ответом Задание 1,3,9,11,13

Содержание верного ответа	
Указан один правильный ответ	
Указания к оцениванию	Баллы
Ученик правильно указал номера, слова	1
В других случаях	0
Максимальный балл	1

Критерии оценивания ответов на задания с развёрнутым ответом Задание 2

Содержание верного ответа (допускаются иные формулировки ответа)	
Примерный ответ: Его получают прокаткой (обжатием) нагретых слитков металла между вращающимися валками прокатного стана	
Указания к оцениванию	Баллы
Ученик правильно сформулировал ответ	1
В других случаях	0

Максимальный балл	1
-------------------	----------

Задание 6

Содержание верного ответа (допускаются иные формулировки ответа)	
Примерный ответ: Изготавливает и ремонтирует различные инструменты и приспособления	
Указания к оцениванию	Баллы
Ученик правильно сформулировал ответ	1
В других случаях	0
Максимальный балл	1

Задание 7

Содержание верного ответа (допускаются иные формулировки ответа)	
Примерный ответ: Для разделения заготовки на части, удаления лишнего металла	
Указания к оцениванию	Баллы
Ученик правильно сформулировал ответ	1
В других случаях	0
Максимальный балл	1

Задание 10

Содержание верного ответа (допускаются иные формулировки ответа)	
Примерный ответ: штукатурная лопатка, отрезовка, тёрка, скребки	
Указания к оцениванию	Баллы
Ученик правильно перечислил не менее 3 инструментов	1
В других случаях	0
Максимальный балл	1

Задание 12

Содержание верного ответа	
Указана правильная последовательность: 4,5,2,3,1	
Указания к оцениванию	Баллы
Ученик правильно указал последовательность работы	1
В других случаях	0
Максимальный балл	1

Задание 14

Содержание верного ответа (допускаются иные формулировки ответа)	
Примерный ответ: Плоскорельефная резьба образует на поверхности рельеф с одинаковой высотой всех частей рисунка и одной и той же глубиной фона	
Указания к оцениванию	Баллы
Ученик правильно составил предложение	1
В других случаях	0
Максимальный балл	1

Задание 15

Содержание верного ответа (допускаются иные формулировки ответа)	
Примерный ответ: Убранство домов, изготовление домашней утвари, кухонных принадлежностей	
Указания к оцениванию	Баллы
Ученик правильно перечислил не менее 3 наименований	1
В других случаях	0

Система оценивания результатов выполнения диагностической работы II вариант

Ответы к заданиям с выбором ответа и кратким ответом

Номер задания	Ответ	Балл
1	б	1
2	см. критерии оценивания	1
3	бронза, пластмасса, полимер, металл	1
4	приспособление для изготовления заклепок; 1:2; три; уголок, сталь, 2; штифт, сталь, 2	1
5	8-штанга; 9-измеряемые детали; 12- подвижная рамка	1
6	см. критерии оценивания	1
7	см. критерии оценивания	1
8	а,в,г	1
9	Пробойником или шлямбуром	1
10	см. критерии оценивания	1
11	а	1
12	см. критерии оценивания	1
13	геометрическая	1
14	см. критерии оценивания	1
15	см. критерии оценивания	1
16	см. критерии оценивания	1

Критерии оценивания ответов на задание с выбором Задание 4,5,8

Содержание верного ответа	
Выбраны все правильные ответы	
Указания к оцениванию	Баллы
Ученик правильно указал номера	1
В других случаях	0
Максимальный балл	1

Критерии оценивания ответов на задание с кратким ответом Задание 1,3,9,11,13

Содержание верного ответа	
Указан один правильный ответ	
Указания к оцениванию	Баллы
Ученик правильно указал номера, слова	1
В других случаях	0
Максимальный балл	1

Критерии оценивания ответов на задания с развёрнутым ответом Задание 2

Содержание верного ответа (допускаются иные формулировки ответа)	
Примерный ответ: квадрат, полоса, шестигранник, круг, уголок, тавр, швеллер, двутавр	
Указания к оцениванию	Баллы
Ученик правильно сформулировал ответ, назвав не менее 5 наименований	1
В других случаях	0

Максимальный балл	1
-------------------	----------

Задание 6

Содержание верного ответа (допускаются иные формулировки ответа)	
Примерный ответ: Собирает из отдельных деталей и узлов станки, двигателя, автомашины и тракторы	
Указания к оцениванию	Баллы
Ученик правильно сформулировал ответ	1
В других случаях	0
Максимальный балл	1

Задание 7

Содержание верного ответа (допускаются иные формулировки ответа)	
Примерный ответ: Срезание с заготовок небольшого слоя металла с помощью напильника	
Указания к оцениванию	Баллы
Ученик правильно сформулировал ответ	1
В других случаях	0
Максимальный балл	1

Задание 10

Содержание верного ответа (допускаются иные формулировки ответа)	
Примерный ответ: На бумажной основе, флизелиновые, самоклеящиеся, стеклообои	
Указания к оцениванию	Баллы
Ученик правильно перечислил не менее 3 инструментов	1
В других случаях	0
Максимальный балл	1

Задание 12

Содержание верного ответа	
Указана правильная последовательность: 2,4,3,1	
Указания к оцениванию	Баллы
Ученик правильно указал последовательность работы	1
В других случаях	0
Максимальный балл	1

Задание 14

Содержание верного ответа (допускаются иные формулировки ответа)	
Примерный ответ: В богородской резьбе не шлифуют полученную скульптуру, а оставляют следы от ножа и стамески, что позволяет увидеть красоту дерева и мастерство резчика	
Указания к оцениванию	Баллы
Ученик правильно составил предложение	1
В других случаях	0
Максимальный балл	1

Задание 15

Содержание верного ответа (допускаются иные формулировки ответа)	
Примерный ответ: Резаки, стамески, клюкарзы	
Указания к оцениванию	Баллы
Ученик правильно перечислил не менее 3 наименований	1
В других случаях	0

Задание 16

Содержание верного ответа (допускаются иные формулировки ответа в содержании этапа)

1. Поисковый этап (выбор темы проекта; обоснование необходимости изготовления изделия; формулирование требований к проектируемому изделию; разработка нескольких вариантов изделия и выбор лучшего).

2. Технологический этап (разработка конструкции и технологии изготовления изделия; подбор материалов и инструментов; организация рабочего места; изготовление изделия с соблюдением правил безопасной работы; подсчет затрат на изготовление).

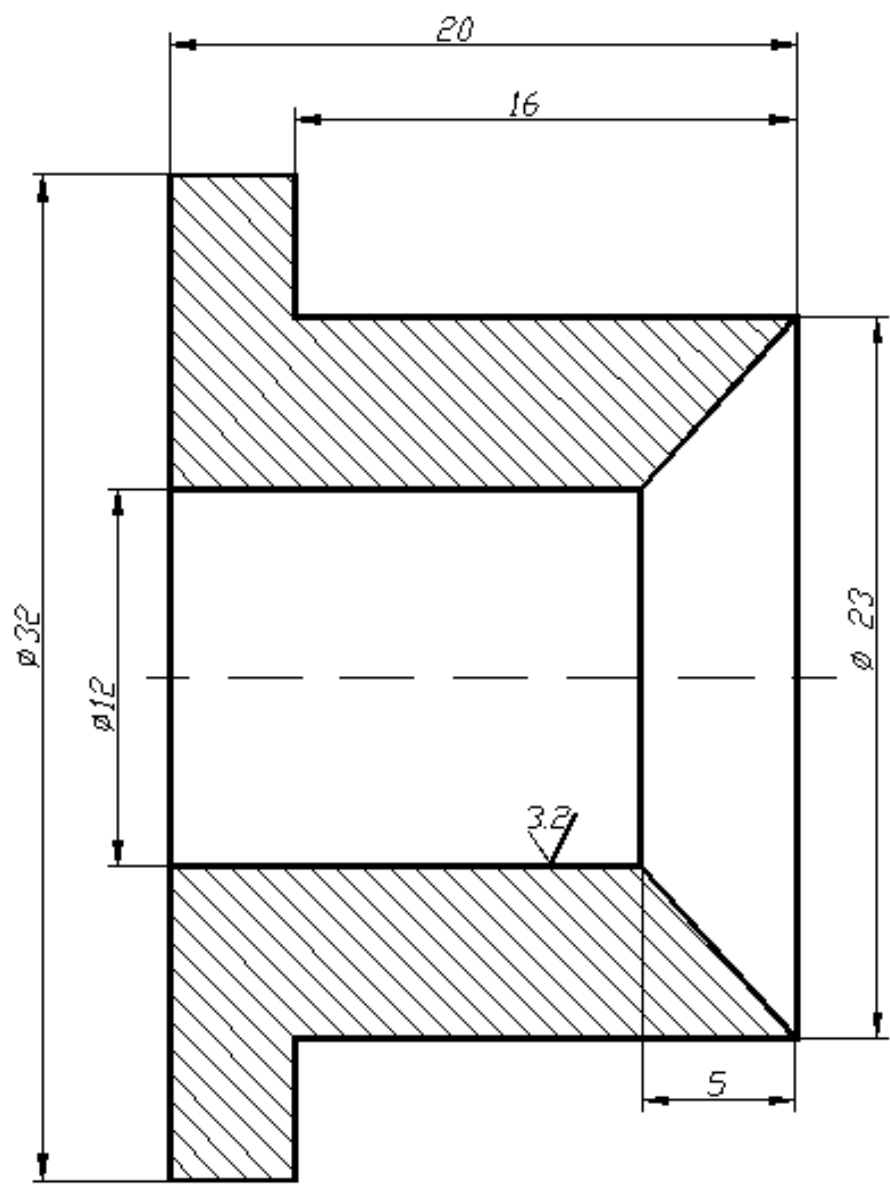
3. Заключительный (аналитический) этап

Указания к оцениванию	Баллы
Ученица правильно указала этапы творческого проекта и их содержание	1
В других случаях	0
Максимальный балл	1

Рекомендуемая шкала перевода количества баллов в школьные отметки

Образовательное учреждение может скорректировать представленную шкалу перевода баллов в школьные отметки с учетом контингента обучающихся.

Школьная отметка	5	4	3	2
Количество баллов	16-15	14-12	11-8	7 и менее



				ИИКТ 5. 10. 005		
				Втулка		
				Лист		Листов
				5:1		
				Сталь 30 ГОСТ 1050-88		
				ВТУЭС гр. СТ03-01		
И.И.И.	М.Д.Д.	П.Д.Д.	Д.Д.Д.			
Исполн.	Иванова					
Проверил	Петров					
Контр.						
Копия						
Взам.дир.						