

Демонстрационный вариант устной тестовой работы по музыке для учащихся 1 классов за первое полугодие

1. Укажи соответствия имён композиторов с их портретом.



1)

а) П. Чайковский



2)

б) А. Лядов



3)

в) М. Мусоргский



4)

г) М. Глинка

2. Какой музыкальный инструмент не входит в состав оркестра русских народных инструментов?



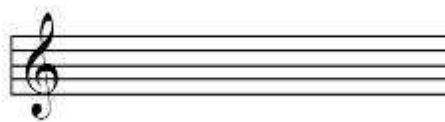
3. Какому композитору принадлежит цикл под названием «Времена года»?

- а) С. Прокофьев
- б) П. Чайковский
- в) В. Моцарт
- г) М. Глинка

4. Какое слово пропущено в поэтической строчке «Это чудо, это чудо, всюду _____, » из песни? Обведи букву ответа.

- а) Родина
- б) Страна
- в) Музыка

5. Как называется ключ, которым открывается музыка?



6. К какой группе относятся эти инструменты



7. КАКОЙ ЭТО ОРКЕСТР?



8. Как называется ключ, которым открывается музыка?



9. На каких рисунках изображен хор и солист?



1.



2.



3.



4.

10. 2. Кто из этих людей имеет самое прямое отношение к музыке? Назовите профессию музыканта.



1.



2.

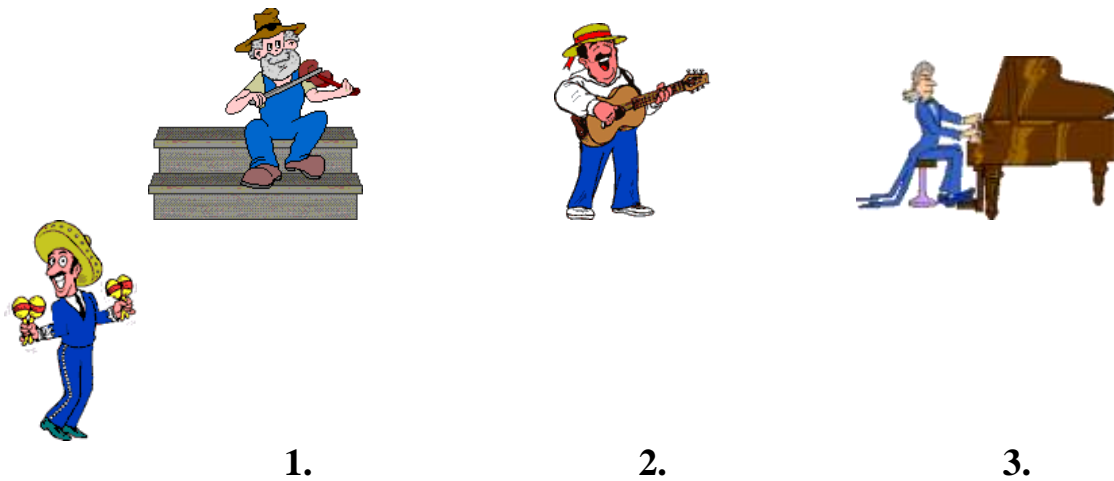


3.



4.

11. Кто из изображенных исполнителей играет на рояле и скрипке?



4.

1.

2.

3.

12. На картинке изображены **танцы**. Какие разновидности танцев вы знаете?



1.



2.



3.



4.

13. Внимательно рассмотрите картинку с изображением музыкальных инструментов. Назовите их. Какие из них не являются русскими народными музыкальными инструментами?



1.



2.



3.



4.



5.

14. С какими **песнями** у вас ассоциируются картинки? Вспомни их названия.



1.



2.



3.



4.



5.

15. Как называется коллектив музыкантов, играющих на различных инструментах?

1. хор
2. ансамбль
3. оркестр

Таблица по баллам

вопрос	1	2	3	4	5	6	7	8	9	10	11	12	13	14	15	ИТОГО
баллы	1	1	1	1	1	1	1	1	1	1	1	1	1	1	1	15

Ответы 1 вариант:

Вопросы	Ответ
1	1. г) 2. в), 3. а) 4. б)
2	труба
3	б)
4	Музыка
5	Скрипичный ключ
6	ударные
7	симфонический
8	Басовыйф ключ
9	1,3
10	3
11	1,3
12	Барыня, вальс, хоровод, полька
13	2,3,4
14	Народные, школьные, танец маленьких утят, Золушка, новогодние
15	3

Рекомендуемая шкала перевода количества баллов в школьные отметки

Образовательное учреждение может скорректировать представленную шкалу перевода баллов в школьные отметки с учетом контингента обучающихся.

Школьная отметка	5	4	3	2
Количество баллов	15 -13	12-10	9-7	6 и менее

